

J4

BYDGOSZCZ Jasna

Powierzchnia pomieszczeń

69,66m²

Poziom

IV Piętro

Numer mieszkania

30



Powierzchnia deweloperska

71,55m²

NR	POMIESZCZENIE	POWIERZCHNIA
1.	Przedpokój	10,44 m ²
2.	Pokój z aneksem kuchennym	20,44 m ²
3.	Łazienka	3,83 m ²
4.	Pokój	11,31 m ²
5.	Pokój	11,58 m ²
6.	Pokój	12,06 m ²

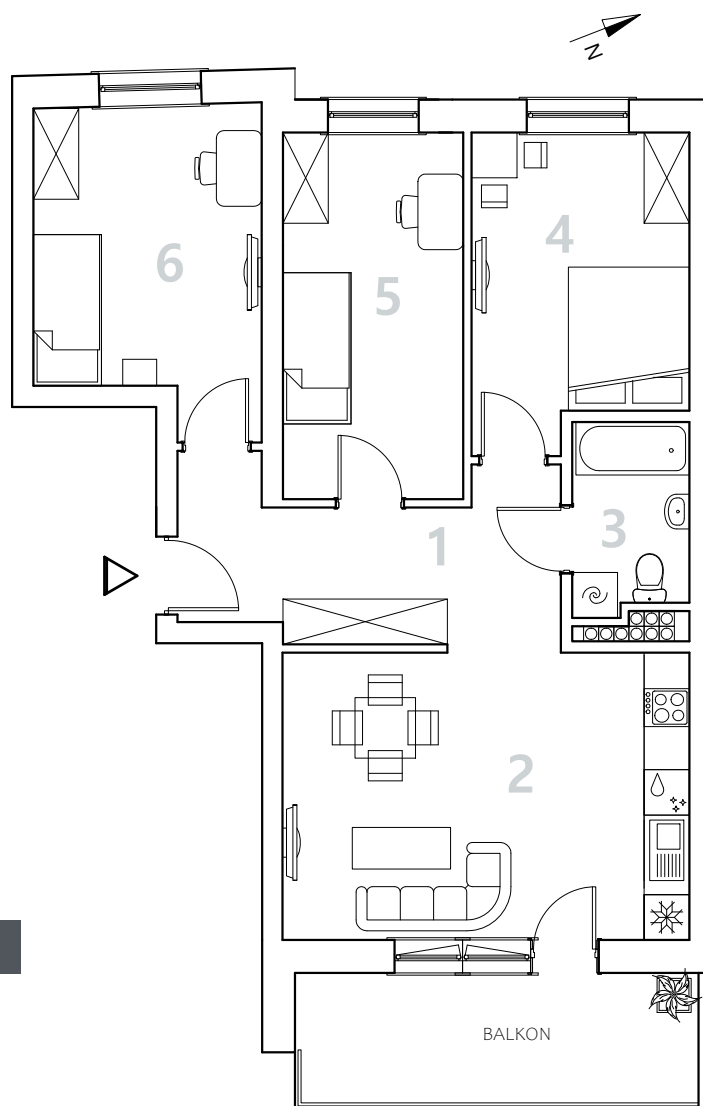
Powierzchnia pomieszczeń

69,66 m²

LOKALIZACJA MIESZKANIA



IV PIĘTRO



0 1 2 3 m

Przedsiębiorstwo Budowlane PBR S.A.

ul. 22 Stycznia 53, 89-300 Wyrzysk

e-mail: sprzedaz@pbrwyrzysk.pl

Biuro sprzedaży

BYDGOSZCZ

ul. Długa 60, Bydgoszcz

Tel. +48 668 609 350