

J4

BYDGOSZCZ Jasna

Powierzchnia pomieszczeń

57,65m²

Poziom

III Piętro

Numer mieszkania

29



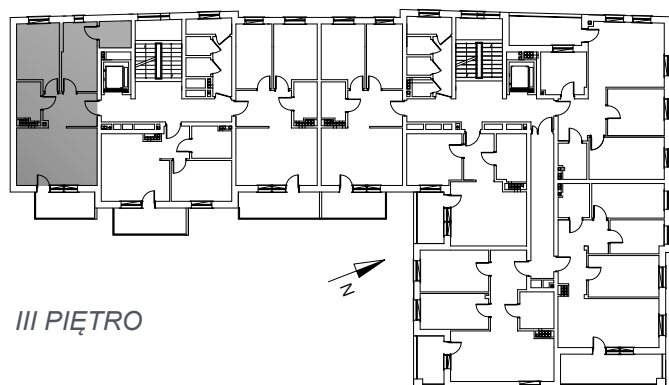
Powierzchnia deweloperska

60,08m²

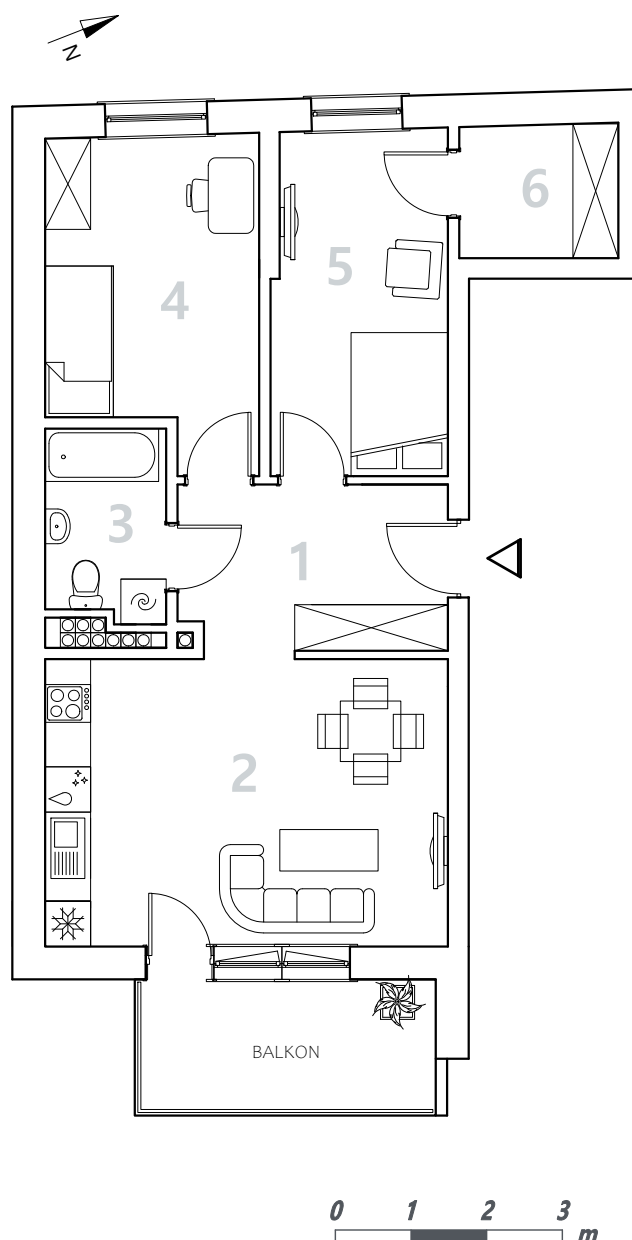
NR	POMIESZCZENIE	POWIERZCHNIA
1.	Przedpokój	7,86 m ²
2.	Pokój z aneksem kuchennym	20,23 m ²
3.	Łazienka	3,96 m ²
4.	Pokój	11,38 m ²
5.	Pokój	10,51 m ²
6.	Garderoba	3,71 m ²

Powierzchnia pomieszczeń **57,65** m²

LOKALIZACJA MIESZKANIA



III PIĘTRO



Przedsiębiorstwo Budowlane PBR S.A.

ul. 22 Stycznia 53, 89-300 Wyrzysk

e-mail: sprzedaz@pbrwyrzysk.pl

Biuro sprzedaży

BYDGOSZCZ

ul. Długa 60, Bydgoszcz

Tel. +48 668 609 350