

# J4

# BYDGOSZCZ Jasna

Powierzchnia pomieszczeń

**57,76**m<sup>2</sup>

Poziom

**II Piętro**

Numer mieszkania

**26**



Powierzchnia deweloperska

**60,34**m<sup>2</sup>

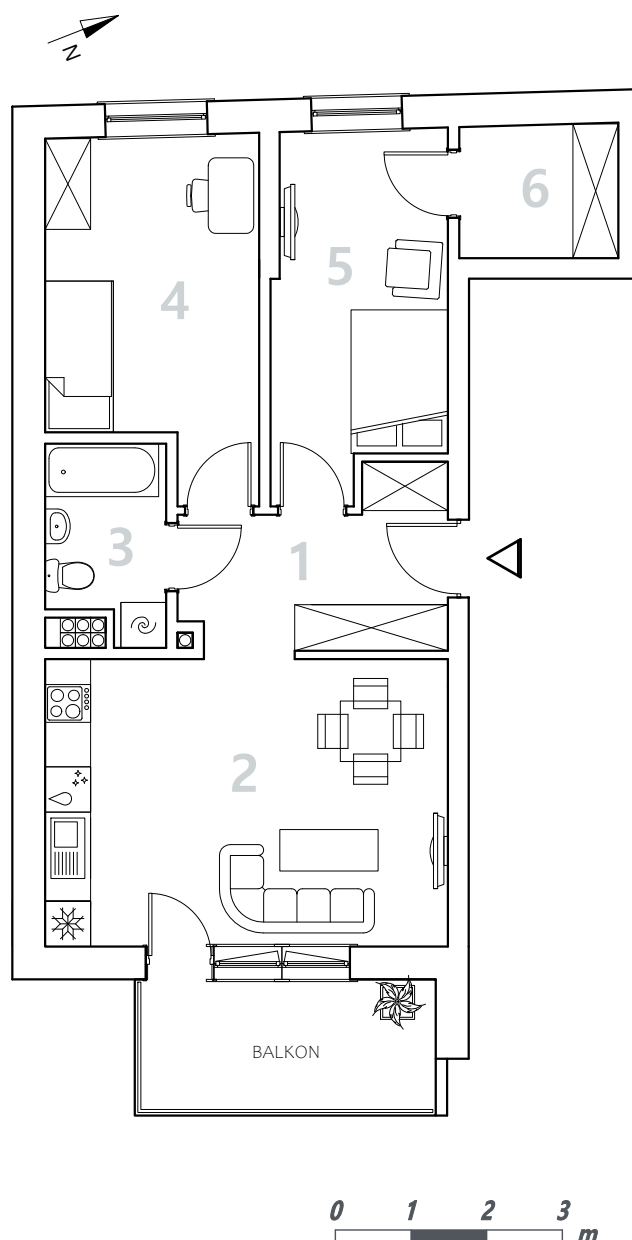
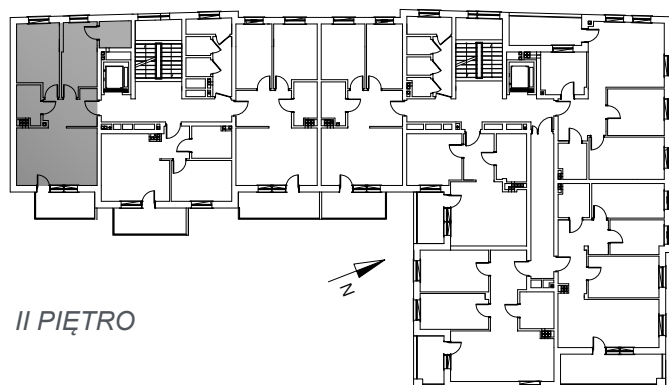
NR	POMIESZCZENIE	POWIERZCHNIA
----	---------------	--------------

1.	Przedpokój	7,23 m <sup>2</sup>
2.	Pokój z aneksem kuchennym	20,23 m <sup>2</sup>
3.	Łazienka	3,86 m <sup>2</sup>
4.	Pokój	12,16 m <sup>2</sup>
5.	Pokój	10,57 m <sup>2</sup>
6.	Garderoba	3,71 m <sup>2</sup>

**Powierzchnia pomieszczeń**

**57,76** m<sup>2</sup>

## LOKALIZACJA MIESZKANIA



Przedsiębiorstwo Budowlane PBR S.A.

ul. 22 Stycznia 53, 89-300 Wyrzysk

e-mail: sprzedaz@pbrwyrzysk.pl

Biuro sprzedaży

BYDGOSZCZ

ul. Długa 60, Bydgoszcz

Tel. +48 668 609 350