

# J4

# BYDGOSZCZ Jasna



Powierzchnia pomieszczeń

**38,96m<sup>2</sup>**

Poziom

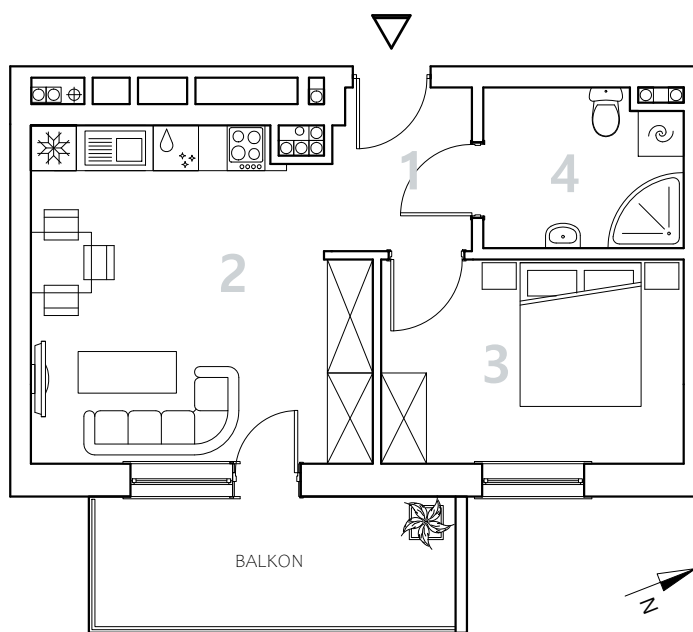
**II Piętro**

Numer mieszkania

**25**

Powierzchnia deweloperska

**40,22m<sup>2</sup>**



0 1 2 3 m

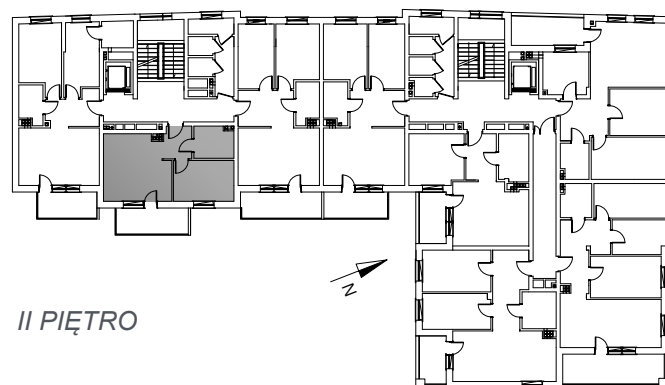
NR	POMIESZCZENIE	POWIERZCHNIA
----	---------------	--------------

1.	Przedpokój	3,97 m <sup>2</sup>
2.	Pokój z aneksem kuchennym	18,78 m <sup>2</sup>
3.	Pokój	10,80 m <sup>2</sup>
4.	Łazienka	5,41 m <sup>2</sup>

**Powierzchnia pomieszczeń**

**39,10 m<sup>2</sup>**

**LOKALIZACJA MIESZKANIA**



Przedsiębiorstwo Budowlane PBR S.A.

ul. 22 Stycznia 53, 89-300 Wyrzysk

e-mail: [sprzedaz@pbrwyrzysk.pl](mailto:sprzedaz@pbrwyrzysk.pl)

Biuro sprzedaży

BYDGOSZCZ

ul. Długa 60, Bydgoszcz

Tel. +48 668 609 350