

J4

BYDGOSZCZ Jasna

Powierzchnia pomieszczeń

57,86m²

Poziom

I Piętro

Numer mieszkania

23



Powierzchnia deweloperska

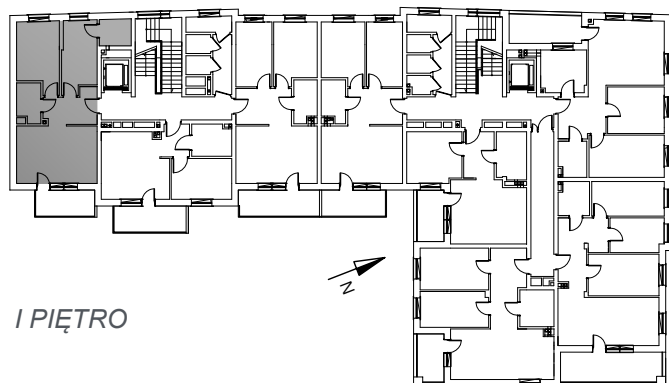
60,44m²

NR	POMIESZCZENIE	POWIERZCHNIA
1.	Przedpokój	7,23 m ²
2.	Pokój z aneksem kuchennym	20,23 m ²
3.	Łazienka	3,96 m ²
4.	Pokój	12,16 m ²
5.	Pokój	10,57 m ²
6.	Garderoba	3,71 m ²

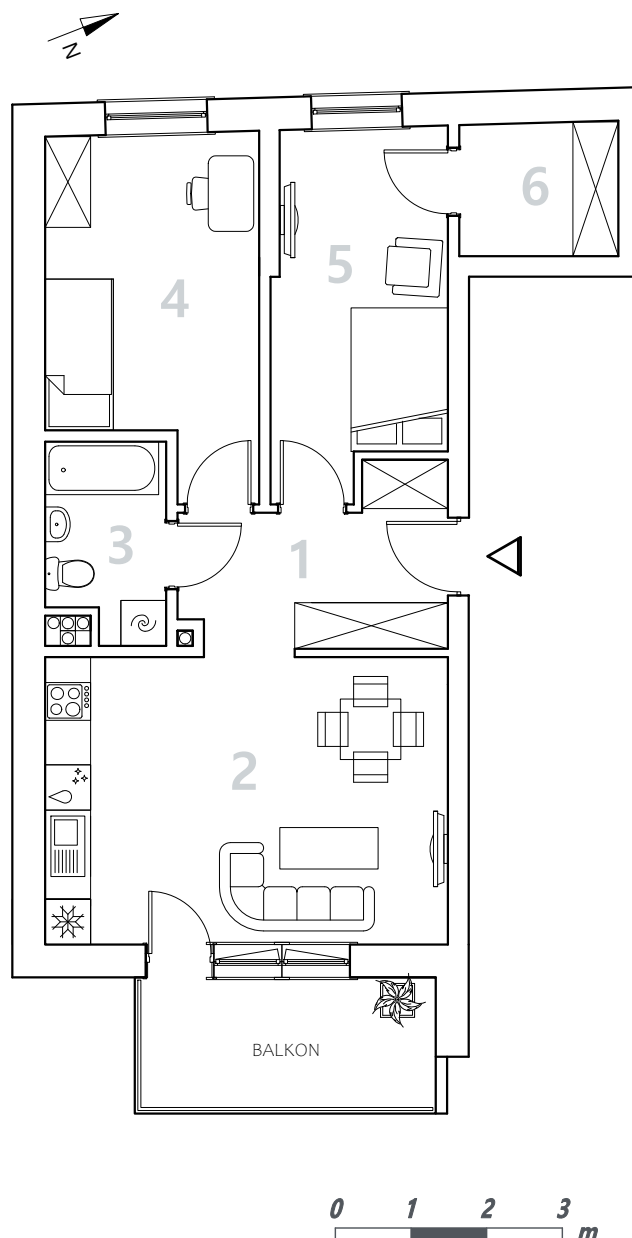
Powierzchnia pomieszczeń

57,86 m²

LOKALIZACJA MIESZKANIA



I PIĘTRO



Przedsiębiorstwo Budowlane PBR S.A.

ul. 22 Stycznia 53, 89-300 Wyrzysk

e-mail: sprzedaz@pbrwyrzysk.pl

Biuro sprzedaży

BYDGOSZCZ

ul. Długa 60, Bydgoszcz

Tel. +48 668 609 350