

J4

BYDGOSZCZ Jasna



Powierzchnia pomieszczeń

39,10m²

Poziom

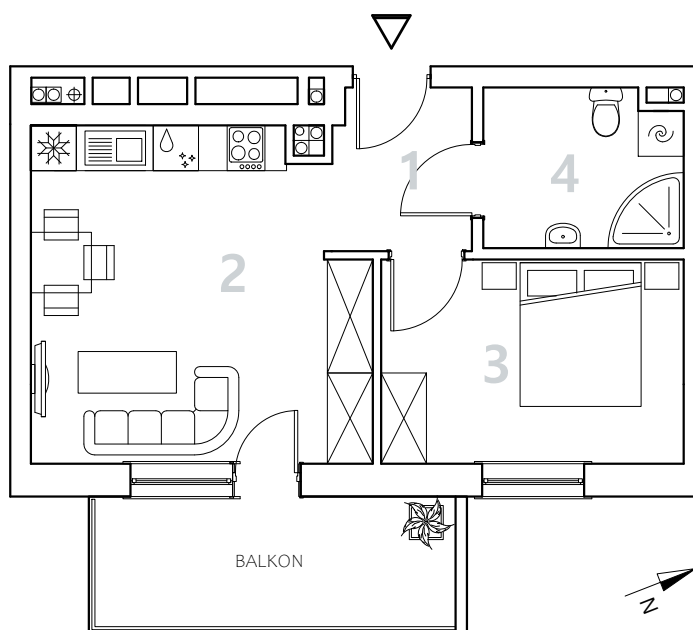
I Piętro

Numer mieszkania

22

Powierzchnia deweloperska

40,35m²



0 1 2 3 m

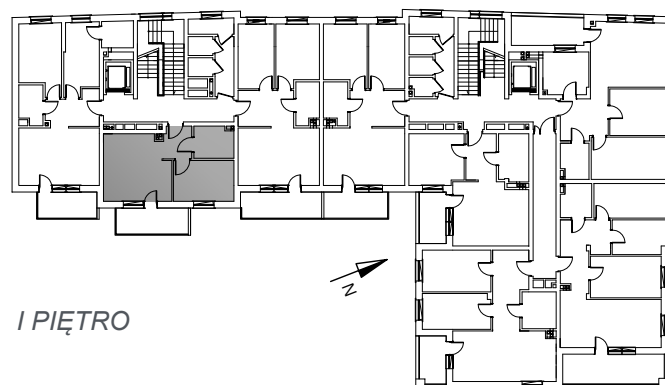
NR	POMIESZCZENIE	POWIERZCHNIA
----	---------------	--------------

1.	Przedpokój	3,97 m ²
2.	Pokój z aneksem kuchennym	18,89 m ²
3.	Pokój	10,80 m ²
4.	Łazienka	5,44 m ²

Powierzchnia pomieszczeń

39,10 m²

LOKALIZACJA MIESZKANIA



I PIĘTRO

Przedsiębiorstwo Budowlane PBR S.A.

ul. 22 Stycznia 53, 89-300 Wyrzysk

e-mail: sprzedaz@pbrwyrzysk.pl

Biuro sprzedaży

BYDGOSZCZ

ul. Długa 60, Bydgoszcz

Tel. +48 668 609 350