

# J4

# BYDGOSZCZ Jasna

Powierzchnia pomieszczeń

**45,03** m<sup>2</sup>

Poziom

**IV Piętro**

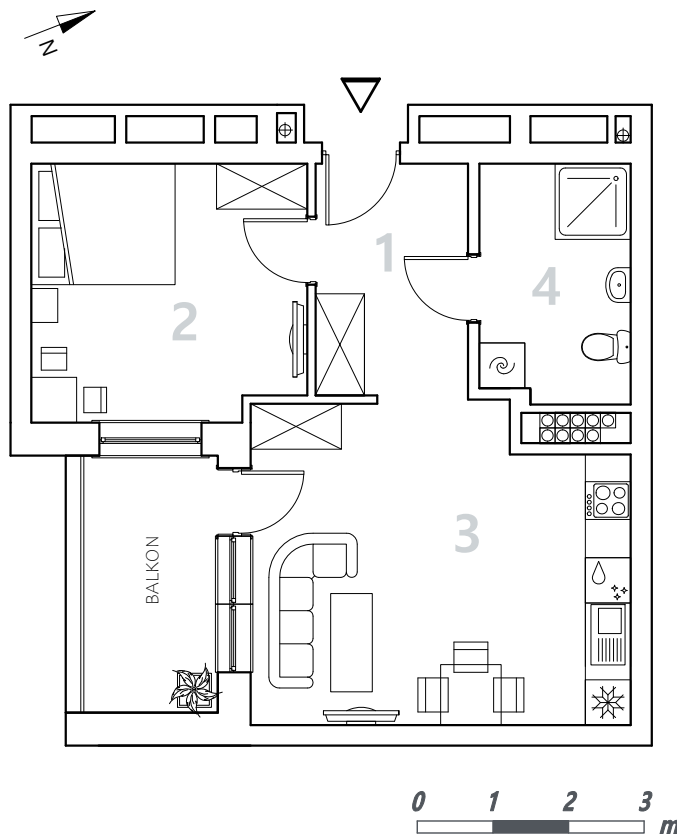
Numer mieszkania

**19**



Powierzchnia deweloperska

**46,13** m<sup>2</sup>

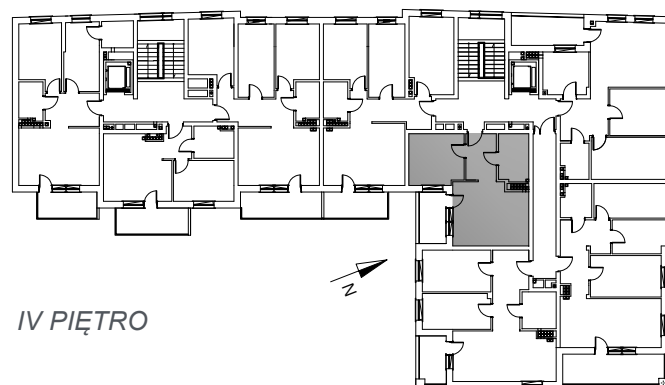


NR	POMIESZCZENIE	POWIERZCHNIA
1.	Przedpokój	6,27 m <sup>2</sup>
2.	Pokój	12,19 m <sup>2</sup>
3.	Pokój z aneksem kuchennym	20,35 m <sup>2</sup>
4.	Łazienka	6,22 m <sup>2</sup>

**Powierzchnia pomieszczeń**

**45,03** m<sup>2</sup>

### LOKALIZACJA MIESZKANIA



Przedsiębiorstwo Budowlane PBR S.A.

ul. 22 Stycznia 53, 89-300 Wyrzysk

e-mail: [sprzedaz@pbrwyrzysk.pl](mailto:sprzedaz@pbrwyrzysk.pl)

Biuro sprzedaży

BYDGOSZCZ

ul. Długa 60, Bydgoszcz

Tel. +48 668 609 350