

# J4

# BYDGOSZCZ Jasna

Powierzchnia pomieszczeń

**70,09**m<sup>2</sup>

Poziom

**IV Piętro**

Numer mieszkania

**17**



Powierzchnia deweloperska

**72,89**m<sup>2</sup>

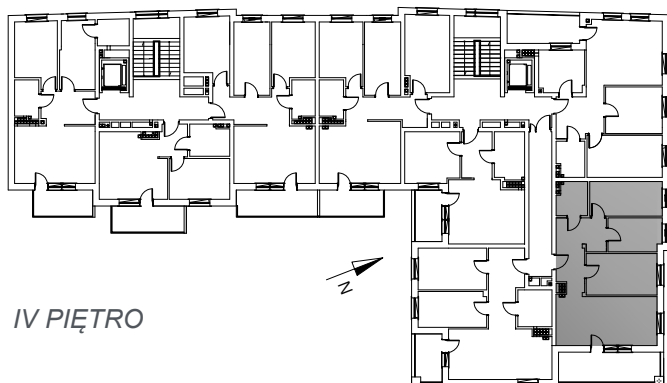
NR	POMIESZCZENIE	POWIERZCHNIA
----	---------------	--------------

1.	Przedpokój	12,01 m <sup>2</sup>
2.	Pokój z aneksem kuchennym	21,98 m <sup>2</sup>
3.	Pokój	12,82 m <sup>2</sup>
4.	Pokój	7,90 m <sup>2</sup>
5.	Pokój	10,99 m <sup>2</sup>
6.	Łazienka	4,39 m <sup>2</sup>

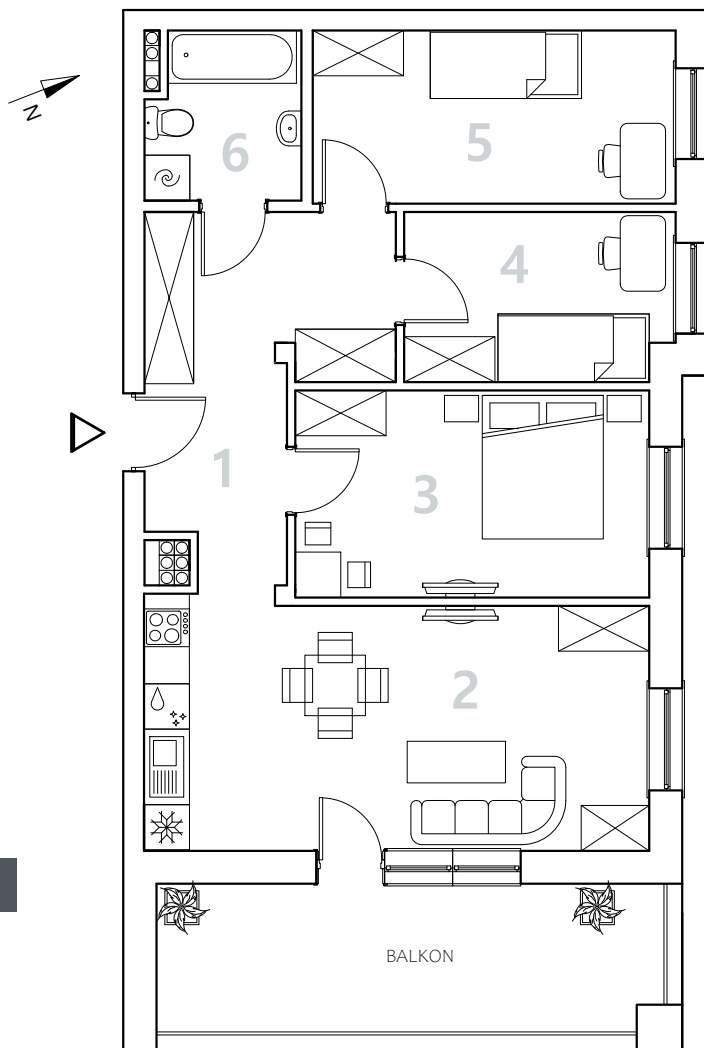
**Powierzchnia pomieszczeń**

**70,09** m<sup>2</sup>

## LOKALIZACJA MIESZKANIA



IV PIĘTRO



Przedsiębiorstwo Budowlane PBR S.A.

ul. 22 Stycznia 53, 89-300 Wyrzysk

e-mail: [sprzedaz@pbrwyrzysk.pl](mailto:sprzedaz@pbrwyrzysk.pl)

Biuro sprzedaży

BYDGOSZCZ

ul. Długa 60, Bydgoszcz

Tel. +48 668 609 350