

J4

BYDGOSZCZ Jasna

Powierzchnia pomieszczeń

62,17 m²

Poziom

II Piętro

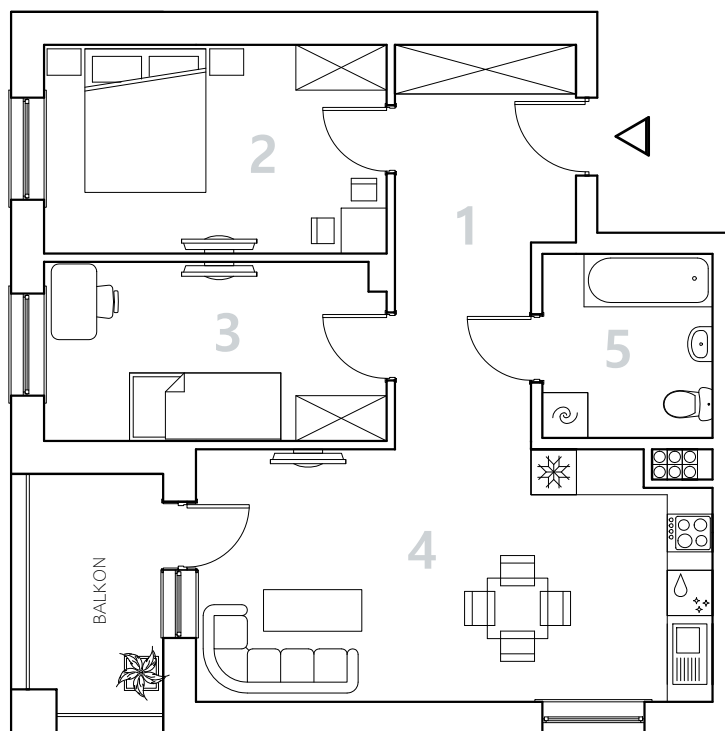
Numer mieszkania

08



Powierzchnia deweloperska

64,19 m²

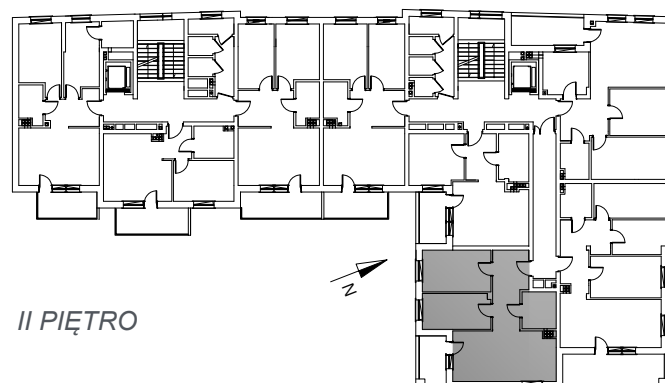


NR	POMIESZCZENIE	POWIERZCHNIA
1.	Przedpokój	11,19 m ²
2.	Pokój	12,51 m ²
3.	Pokój	10,64 m ²
4.	Pokój z aneksem kuchennym	22,35 m ²
5.	Łazienka	5,48 m ²

LOKALIZACJA MIESZKANIA

Powierzchnia pomieszczeń

62,17 m²



Przedsiębiorstwo Budowlane PBR S.A.

ul. 22 Stycznia 53, 89-300 Wyrzysk

e-mail: sprzedaz@pbrwyrzysk.pl

Biuro sprzedaży

BYDGOSZCZ

ul. Długa 60, Bydgoszcz

Tel. +48 668 609 350