

J4

BYDGOSZCZ Jasna

Powierzchnia pomieszczeń

54,88m²

Poziom

I Piętro

Numer mieszkania

05



Powierzchnia deweloperska

56,80m²

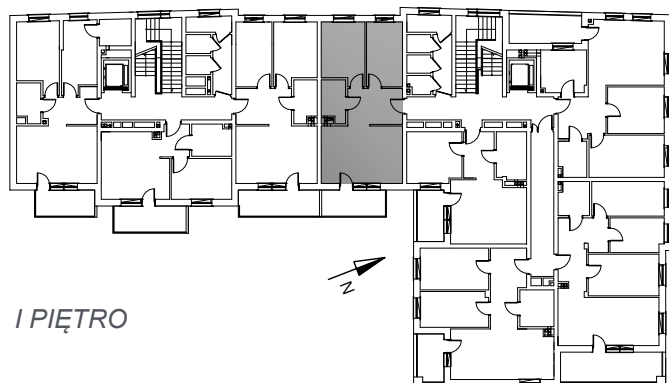
| NR | POMIESZCZENIE | POWIERZCHNIA |
|----|---------------|--------------|
|----|---------------|--------------|

| | | |
|----|---------------------------|----------------------|
| 1. | Przedpokój | 8,79 m ² |
| 2. | Pokój z aneksem kuchennym | 20,42 m ² |
| 3. | Łazienka | 4,18 m ² |
| 4. | Pokój | 11,28 m ² |
| 5. | Pokój | 10,21 m ² |

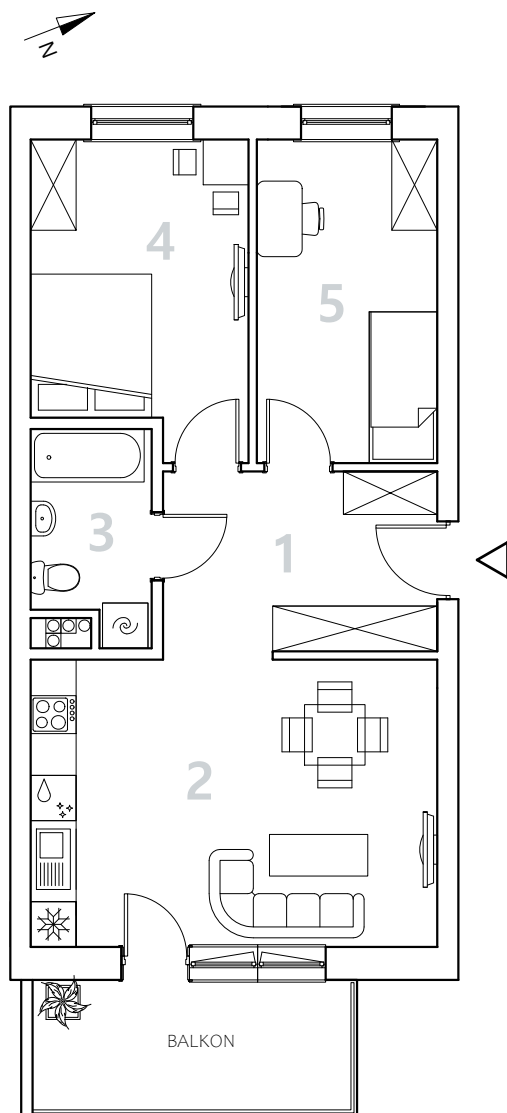
Powierzchnia pomieszczeń

54,88 m²

LOKALIZACJA MIESZKANIA



I PIĘTRO



Przedsiębiorstwo Budowlane PBR S.A.

ul. 22 Stycznia 53, 89-300 Wyrzysk

e-mail: sprzedaz@pbrwyrzysk.pl

Biuro sprzedaży

BYDGOSZCZ

ul. Długa 60, Bydgoszcz

Tel. +48 668 609 350