

J4

BYDGOSZCZ Jasna



Powierzchnia pomieszczeń

45,28m²

Poziom

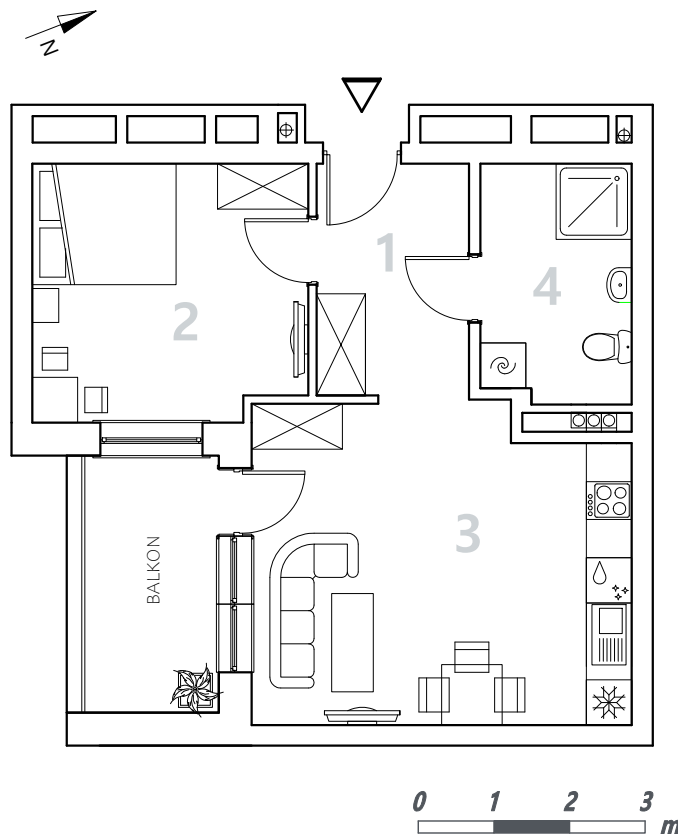
I Piętro

Numer mieszkania

04

Powierzchnia deweloperska

46,37m²

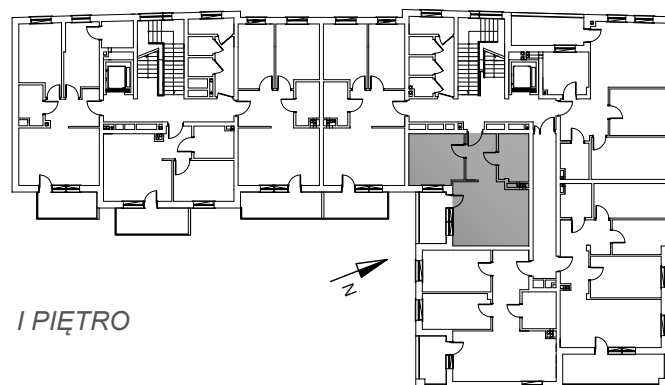


NR	POMIESZCZENIE	POWIERZCHNIA
1.	Przedpokój	6,27 m ²
2.	Pokój	12,19 m ²
3.	Pokój z aneksem kuchennym	20,59 m ²
4.	Łazienka	6,23 m ²

Powierzchnia pomieszczeń

45,28 m²

LOKALIZACJA MIESZKANIA



Przedsiębiorstwo Budowlane PBR S.A.

ul. 22 Stycznia 53, 89-300 Wyrzysk

e-mail: sprzedaz@pbrwyrzysk.pl

Biuro sprzedaży

BYDGOSZCZ

ul. Długa 60, Bydgoszcz

Tel. +48 668 609 350