

# J4

# BYDGOSZCZ Jasna



Powierzchnia pomieszczeń

**62,27 m<sup>2</sup>**

Poziom

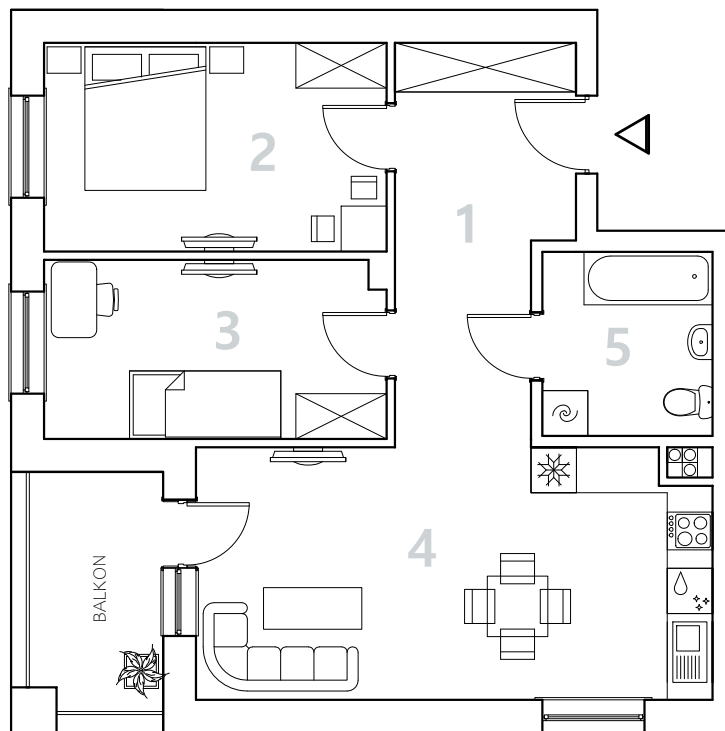
**I Piętro**

Numer mieszkania

**03**

Powierzchnia deweloperska

**64,32 m<sup>2</sup>**

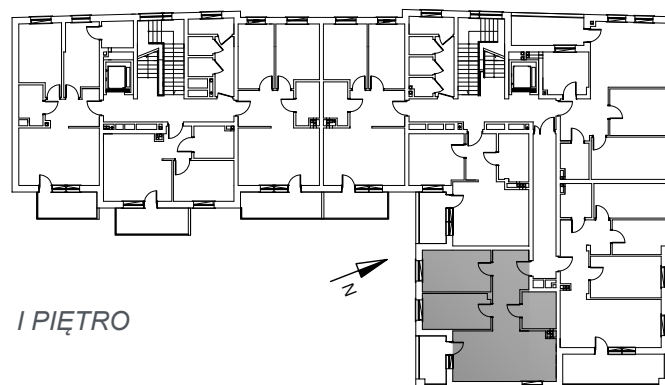


NR	POMIESZCZENIE	POWIERZCHNIA
1.	Przedpokój	11,19 m <sup>2</sup>
2.	Pokój	12,51 m <sup>2</sup>
3.	Pokój	10,64 m <sup>2</sup>
4.	Pokój z aneksem kuchennym	22,45 m <sup>2</sup>
5.	Łazienka	5,48 m <sup>2</sup>

## LOKALIZACJA MIESZKANIA

**Powierzchnia pomieszczeń**

**62,27 m<sup>2</sup>**



Przedsiębiorstwo Budowlane PBR S.A.

ul. 22 Stycznia 53, 89-300 Wyrzysk

e-mail: [sprzedaz@pbrwyrzysk.pl](mailto:sprzedaz@pbrwyrzysk.pl)

Biuro sprzedaży

BYDGOSZCZ

ul. Długa 60, Bydgoszcz

Tel. +48 668 609 350