

J4

BYDGOSZCZ Jasna

Powierzchnia pomieszczeń

70,37 m²

Poziom

I Piętro

Numer mieszkania

02



Powierzchnia deweloperska

73,23 m²

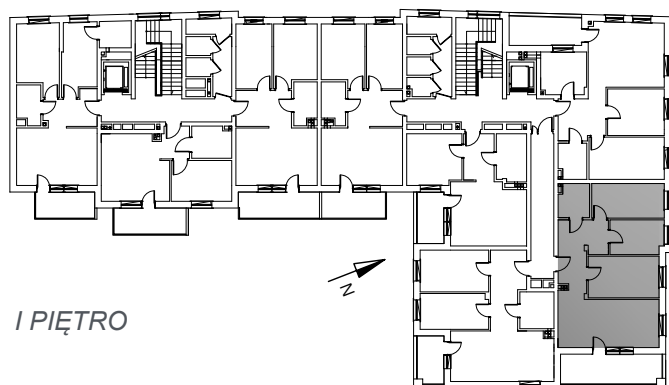
NR	POMIESZCZENIE	POWIERZCHNIA
----	---------------	--------------

1.	Przedpokój	11,80 m ²
2.	Pokój z aneksem kuchennym	22,22 m ²
3.	Pokój	12,87 m ²
4.	Pokój	8,04 m ²
5.	Pokój	10,99 m ²
6.	Łazienka	4,45 m ²

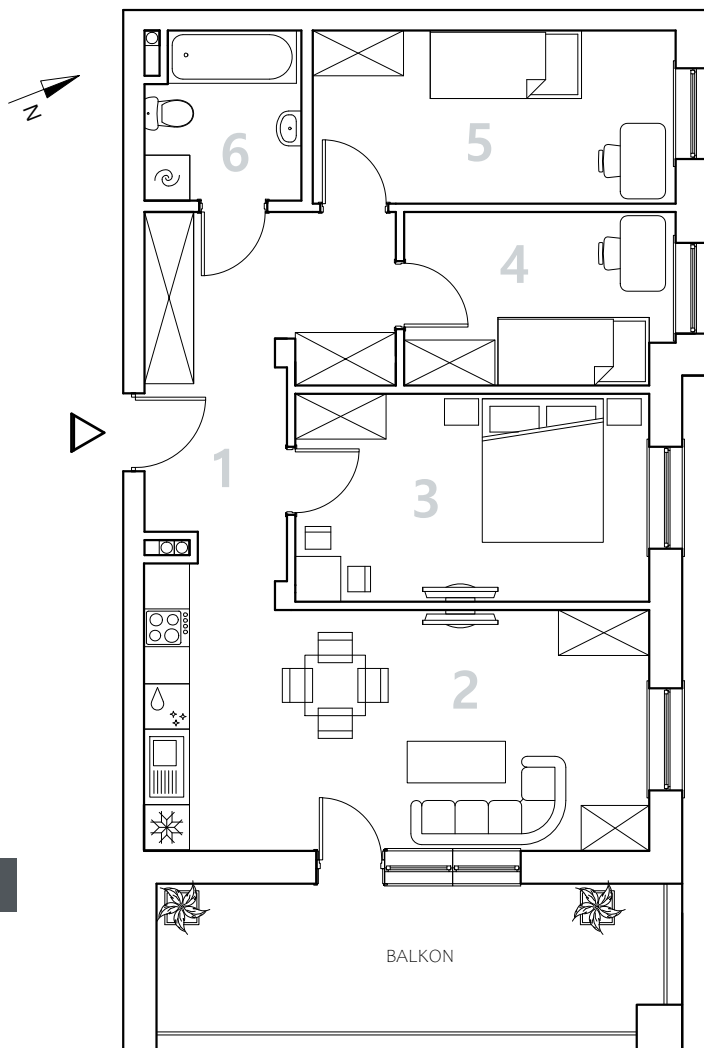
Powierzchnia pomieszczeń

70,37 m²

LOKALIZACJA MIESZKANIA



I PIĘTRO



0 1 2 3 m

Przedsiębiorstwo Budowlane PBR S.A.

ul. 22 Stycznia 53, 89-300 Wyrzysk

e-mail: sprzedaz@pbrwyrzysk.pl

Biuro sprzedaży

BYDGOSZCZ

ul. Długa 60, Bydgoszcz

Tel. +48 668 609 350