

J4

BYDGOSZCZ Jasna

Powierzchnia pomieszczeń

69,00 m²

Poziom

I Piętro

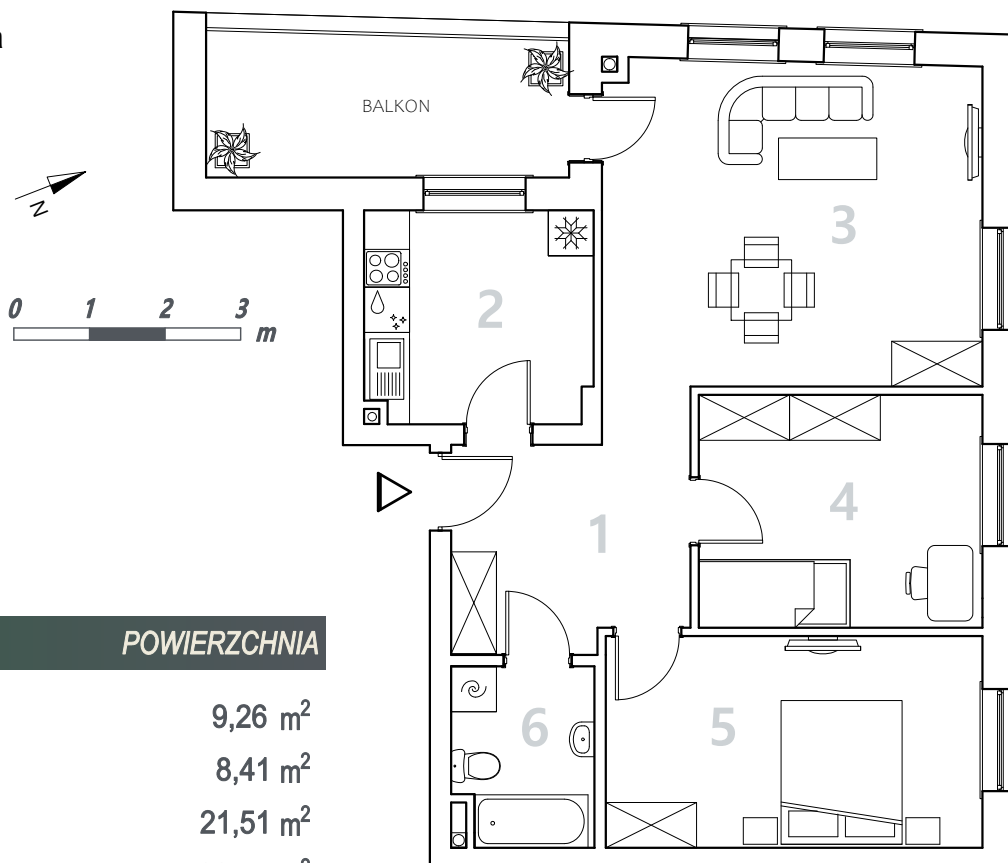
Numer mieszkania

01



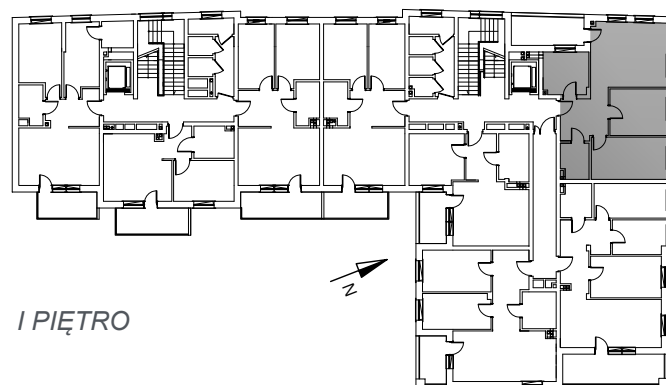
Powierzchnia deweloperska

71,87 m²



NR	POMIESZCZENIE	POWIERZCHNIA
1.	Przedpokój	9,26 m ²
2.	Kuchnia	8,41 m ²
3.	Pokój	21,51 m ²
4.	Pokój	11,55 m ²
5.	Pokój	13,94 m ²
6.	Łazienka	4,33 m ²

LOKALIZACJA MIESZKANIA



Powierzchnia pomieszczeń

70,37 m²

Przedsiębiorstwo Budowlane PBR S.A.

ul. 22 Stycznia 53, 89-300 Wyrzysk

e-mail: sprzedaz@pbrwyrzysk.pl

Biuro sprzedaży

BYDGOSZCZ

ul. Długa 60, Bydgoszcz

Tel. +48 668 609 350